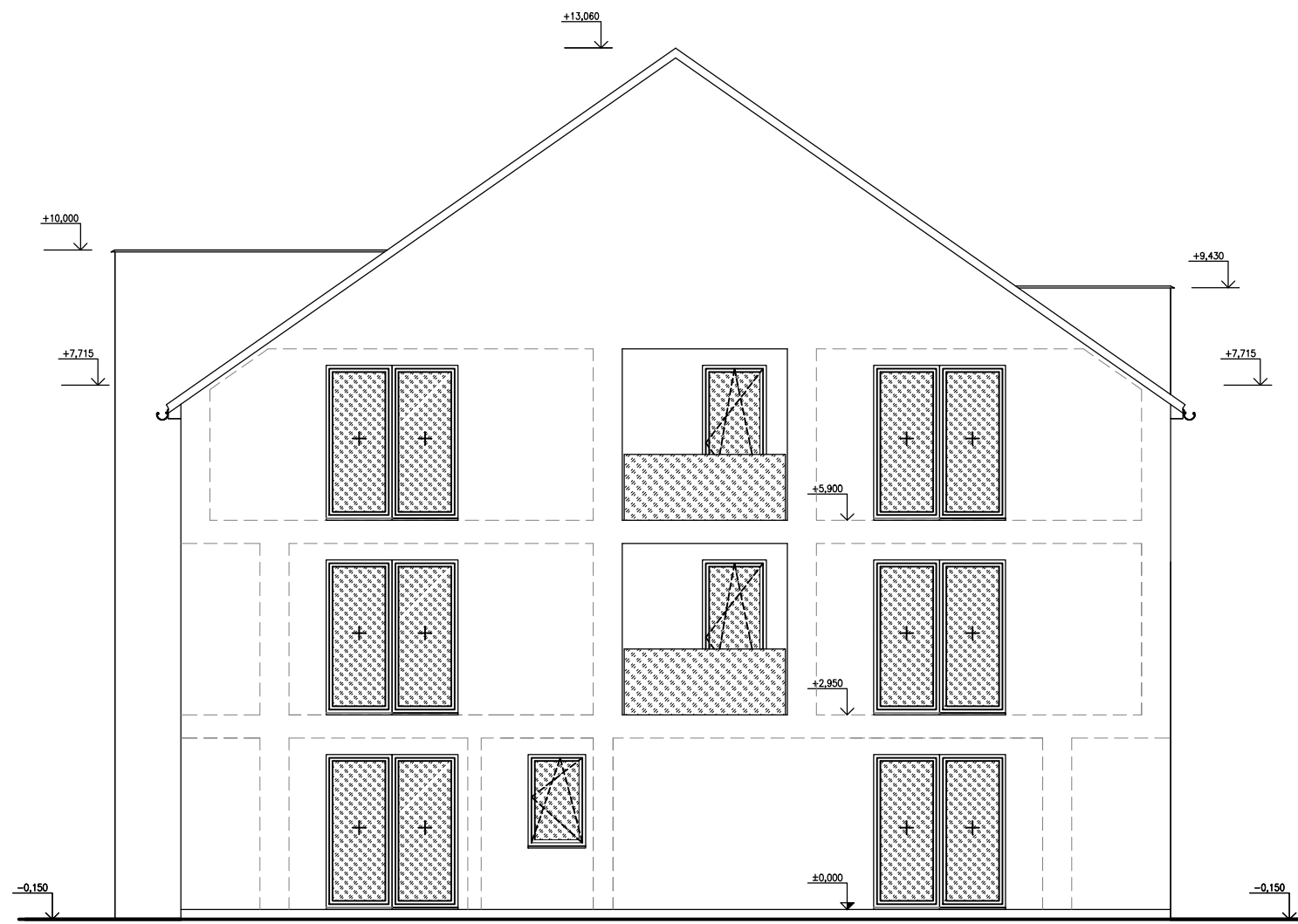
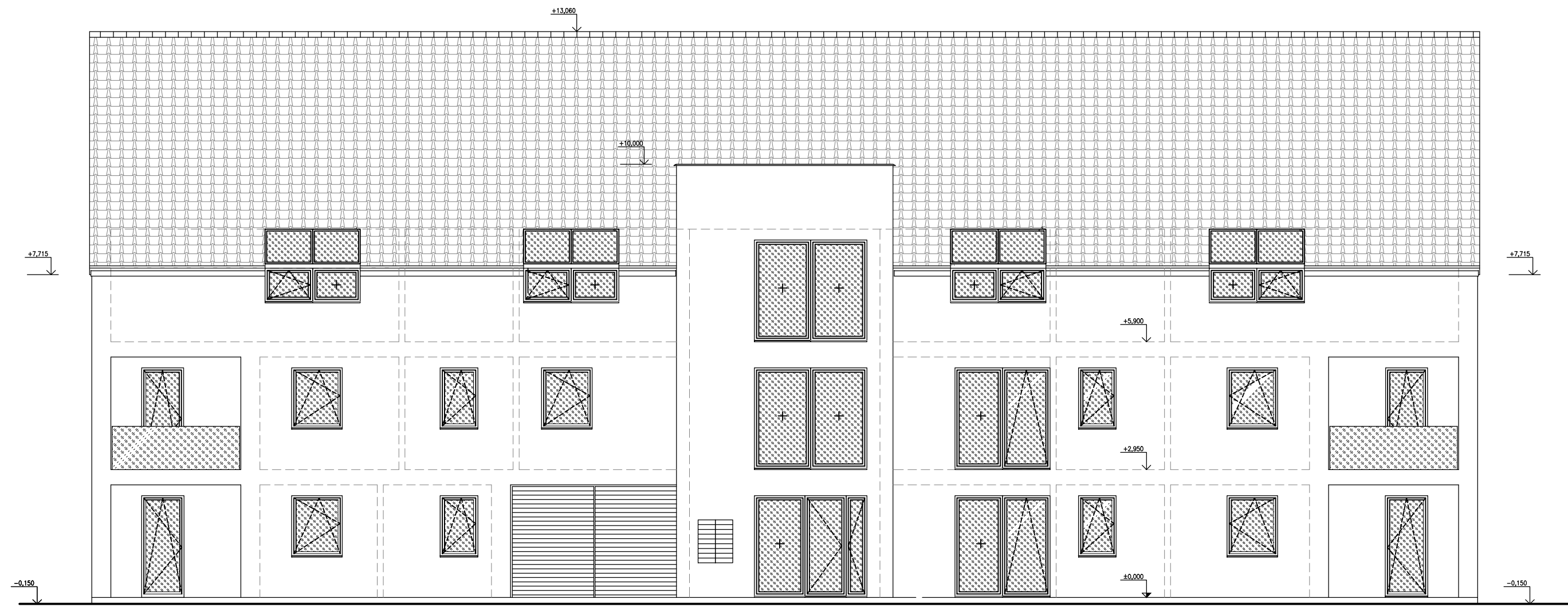


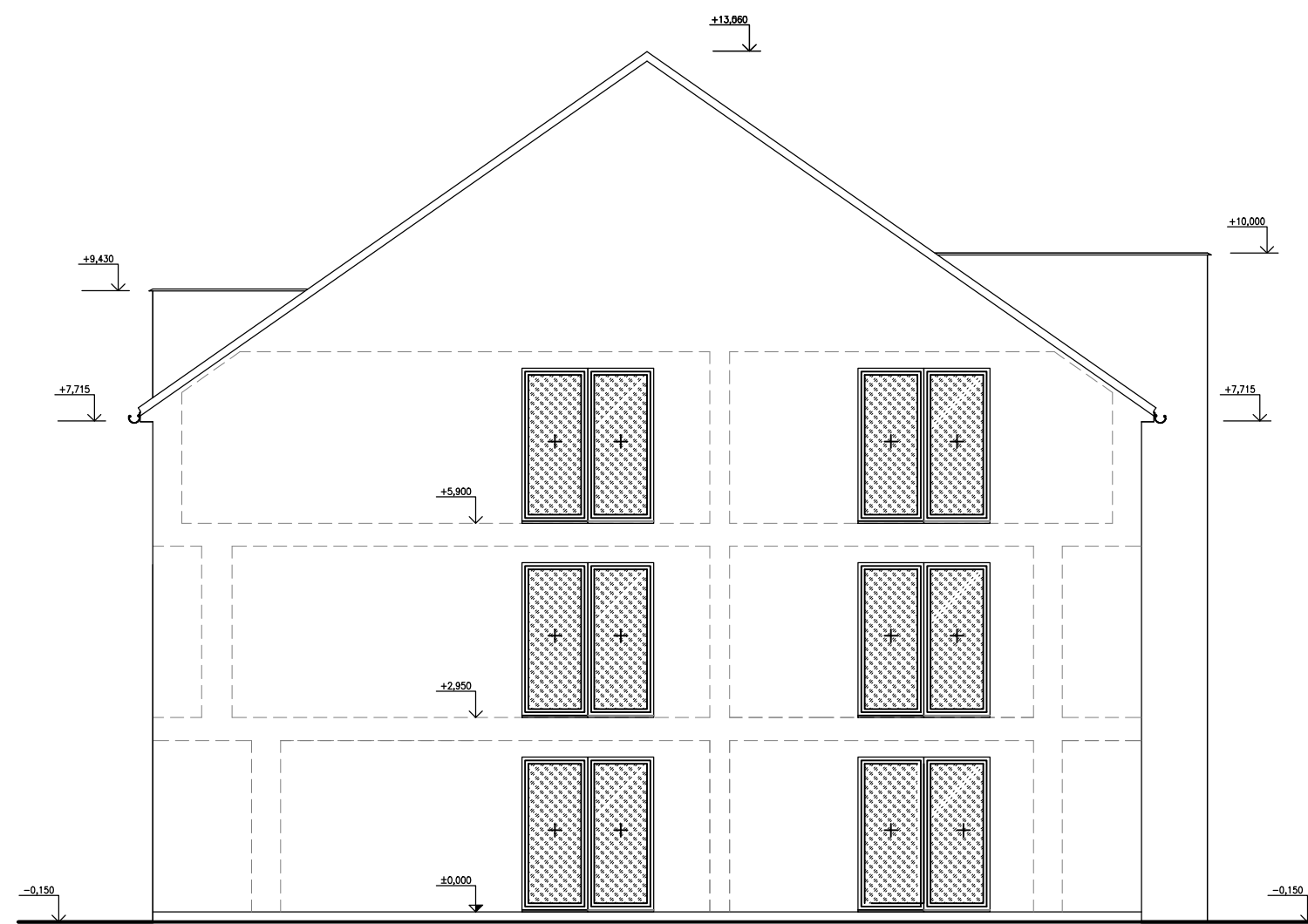
Jiho-Západ



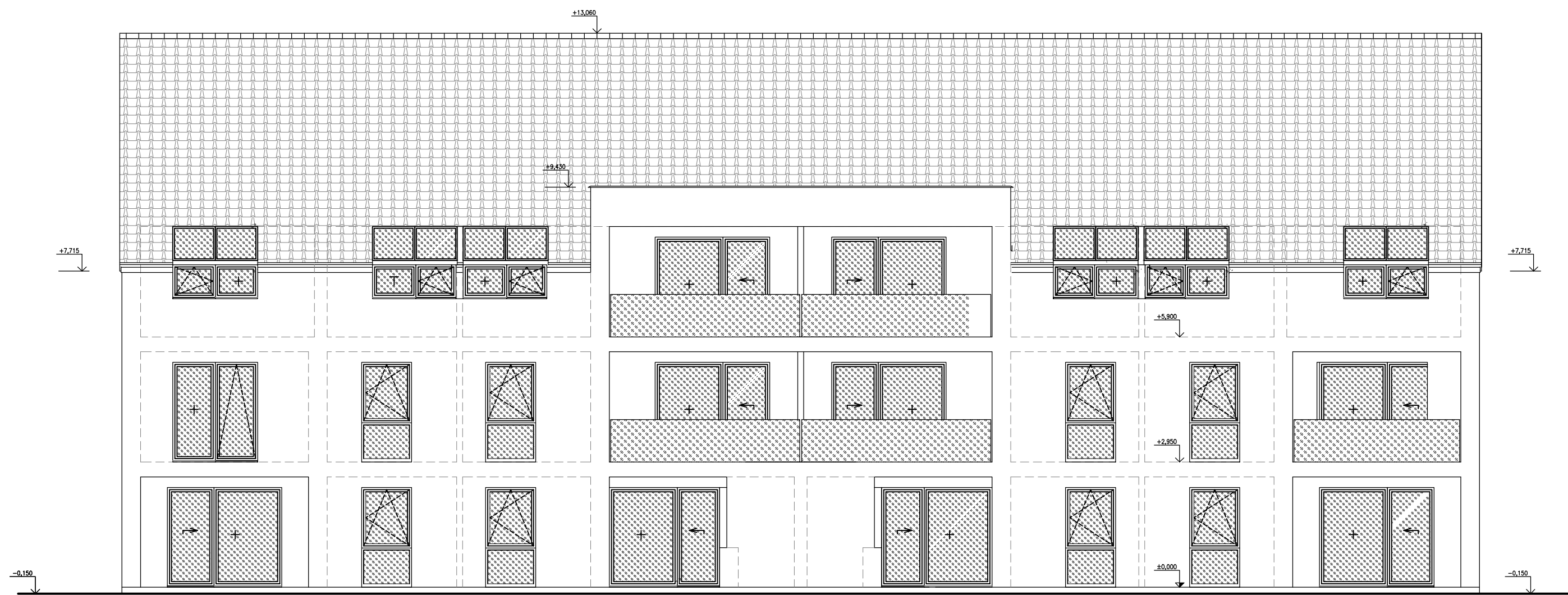
Jiho-Východ



Severo-Východ



Severo-Západ



**Bytový dům 1-3 - S01 - zastavěná plocha 485,4m<sup>2</sup>**

Jan Šimek  
projektant pro pozemní stavby

telefon: +420 774 334 210  
e\_mail: H.simek@email.cz

Projektová činnost ve výstavbě a poradenství

Autorizační razítko:

Paré:

Projektant:	Jan Šimek	Číslo zakázky:	2018008
Vedení projektu:	Jan Šimek	Stupeň projektu:	DŮR, DSP
Autorizovaná osoba:	Ing. Jaroslav Beneš, autorizovaný inženýr pro pozemní stavby	Profese:	STAVBA
Investor:	BYTY Uhlířské Janovice, s.r.o., Staroújezdská 10, 190 16, Praha – Újezd nad Lesy	Datum:	červen 2019
Místo stavby:	k.ú. Uhlířské Janovice, číslo parcely 1910/1, 1910/3, 2034/36, 2034/42, 2034/43 a 2034/44	Počet formátů:	6xA4
Stavba:	OBYTNÝ SOUBOR 3 BYTOVÝCH DOMŮ UHLÍŘSKÉ JANOVICE	Měřítko:	1:100
Obsah výkresu:	POHLEDY	Stavební objekt:	S01
		Číslo výkresu:	10.